



REGIONALT
CANCERCENTRUM
MELLANSVERIGE

RCC organisation och uppdrag
Karlstad 2022-05-31

Gustav Ekbäck/Johan Ahlgren

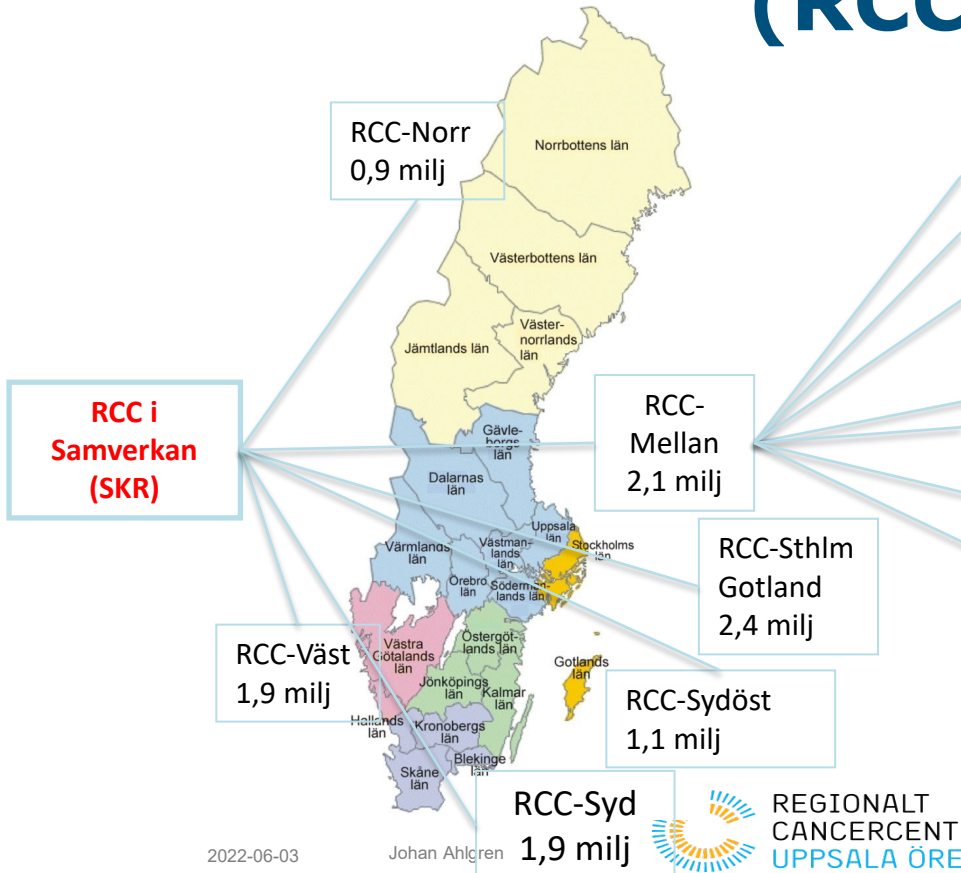
Cancerstrategin från 2009

Våra uppdrag:

Jämlik, tillgänglig och patientfokuserad vård

- Prevention och tidig upptäckt
- Rehabilitering, uppföljning & palliativ vård
- Sammanhållna & effektiva vårdprocesser
- Kompetensförsörjning
- Kunskapsstyrning
- Patientinformation
- Ledning och styrning
- Patienter och närstående
- Forskning och innovation
- Barn och unga

6 Regionala cancercentra (RCC)



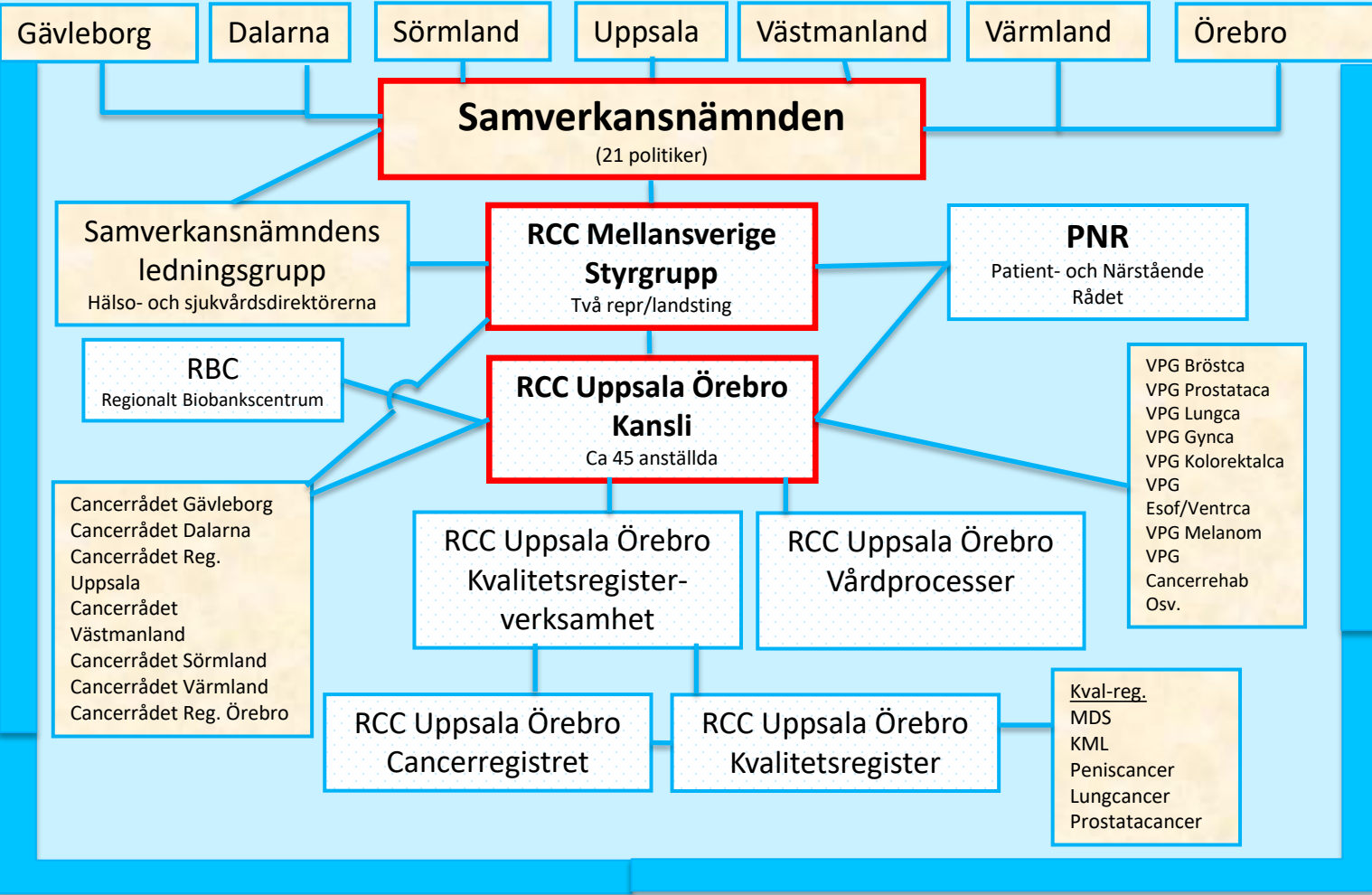
Region Mellansverige

- Region Gävleborg 287 905
- Region Dalarna 288 382
- Region i Värmland 282 911
- Region Uppsala 390 158
- Region Västmanland 278 360
- Region Örebro län 305 832
- Landstinget Sörmland 300 616

Totalt Mellansverige 2 134 000

Befolkning 2021, enl SCB





RCC en del i kunskapsstyrningssystemet

- NPO (Nationellt programområde) – RCC i samverkan
- RPO (Regionalt programområde) – RCC Mellansverige
- LPO (Lokalt programområde) – Regionala cancerråden

Kunskapsstyrningens olika nivåer:
"mikro" "meso" "makro"



Finansiering av RCC

- Totalt är regeringens cancersatsning > 600 miljoner 2021
- Av dessa pengar går 340 milj direkt till regionerna
- RCC Mellansverige får medel från två håll:
 - Från Samverkansnämnden ca 30 milj per år
 - Från Regeringens cancersatsning ca 20 milj per år
 - Via Socialstyrelsen 13 miljoner
 - Via andra överenskommelser 5-10 miljoner

Styrgruppen

- RCC-chef
- Två medlemmar från varje region
 - En verksamhetsföreträdare
 - En ledningsföreträdare
- En medlem från respektive Universitet
- En till två patientföreträdare

Syftet och mål med styrgruppen

Syftet med gruppen är att bidra till att förverkliga den nationella cancerstrategins mål i sjukvårdsregionen och därigenom bidra till Samverkansnämndens mål att erbjuda invånarna tillgång till en jämlik hälso- och sjukvård av god kvalitet.

Helena Hellström, Dalarna

Tomas Riman, Dalarna

Börje Svensson, Gävleborg

Johanna Ågren, Gävleborg

Bo Tideholm, Sörmland

Carina Larsson, Sörmland

Charlotta Gestblom, Värmland

Mikael Bergenheim, Värmland

Helena Granström Björneklett, Västmanland

Lena Burström, Västmanland

Urban Jerlström, Örebro

Gustav Ekbäck, Örebro

Martin Höglund, Uppsala

Johan Lugnegård, Uppsala

Eva Szabo, Örebro universitet

Peter Nygren, Uppsala universitet

Målsättning för styrgruppen

- Målet är att vara en sammansvetsad arbetsgrupp som arbetar för sjukvårdsregionens bästa utan att åsidosätta de enskilda regionernas särintressen
- Som medlem ska man förankra sina beslut så väl i hemregionen att man kan tala för sin region
- Det innebär att när vi som RCC ger en rekommendation till samverkansnämnden ska ni kunna känna er trygga i att det är väl förankrat i regionerna



REGIONALT
CANCERCENTRUM
MELLANSVERIGE

